

INSOMNIO  
SOBREPESO

Anuncia't a elpunt.cat a partir de 3,2 €al dia a Barcelona

Dimecres  
21 d'abril del 2010

BARCELONA

DIARI INDEPENDENT, CATALÀ, COMARCAL I DEMOCRÀTIC

**BARCELONA** AGENDA SERVEIS CANALS REGISTRE BLOGS PRESENCIA

Portada Territori Societat Punt divers Política Economia Cultura Comunicació Punt de vista Esports

Usuari  Clau

PUBLICITAT A ELPUNT.CAT

Anuncia't a Barcelona  
a partir de 3,2 €al dia  
[Clica aquí](#)

CANVI DE MUNICIPI

Tenim 1.715 municipis amb continguts locals. Trieu-ne un:

Municipi...

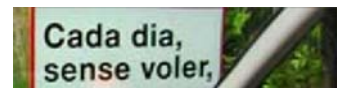
[Llista municipis](#)

Darrers municipis visitats:

[Barcelona](#) [Badalona](#)

CERCA DE NOTÍCIES

Paraules...  [Cerca avançada](#)



TRADUEIX-NOS - TRANSLATE

Tria idioma - Select language



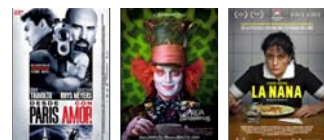
ENQUESTA

TROBEU QUE SÓN PROU CERTES LES OFERTES DE VIATGES BÉ DE PREU?

- Sí. A mí sempre m'han sortit bé.
- En general sí, però s'ha de vigilar.
- No. Solen amagar taxes i recàrrecs.
- Jo mai no he aconseguit pagar el preu que publiciten.

CINEMES

ESTRENES DE L'ÀREA DE BARCELONA



Quina pel·lícula vols veure?  
A quina sala de cinema vols anar?

BARCELONA A LA XARXA

[Allotjajweb](#)  
[Minyons Escoltes i Guies de Catalunya](#)  
[Aula Estudi - Acadèmia online](#)  
[Si l'lega a entrar es gol](#)  
[Pere Maimí](#)

Tots els enllaços

SALUT

« Enrere

## L'associació AFAT incorpora el programa multimèdia Grador en l'atenció als malalts d'Alzheimer

El sistema permet fins a 20.000 combinacions de teràpies individualitzades

21/04/10 02:00 - TARRAGONA - I.M

L'Associació de Familiars d'Alzheimer de Tarragona (AFAT) ha posat en marxa el programa Grador, destinat a persones que presenten dèficit o deteriorament cognitiu. La tecnologia multimèdia permet a les persones que l'utilitzin disposar d'un programa d'exercicis dissenyat específicament a les seves necessitats. Grador possibilita, a la vegada, fer el seguiment i l'avaluació del procés i tenir tota la informació clínica de l'usuari que fa el seguiment dels tallers.

Els sistema multimèdia permet fins a 20.000 combinacions de teràpies individualitzades en proves d'atenció, percepció, memòria, càlcul, llenguatge, orientació i raonament en què l'usuari interactua per mitjà d'una pantalla tàctil, on segueix una sèrie d'instruccions visuals i sonores fins a completar cadascuna de les tasques proposades. Grador és el programa de tecnologia punta en l'atenció a malalts d'Alzheimer i altres demències.

L'associació ha iniciat el programa amb malalts del centre d'estimulació cognitiva i amb els socis i familiars que assisteixen als grups d'ajuda mútua. Jaume Solé, president de l'AFAT, fa un repàs des dels materials manuals amb què es van iniciar els tallers a l'associació, passant per cassets, vídeos o diapositives. Ara l'associació és pionera en l'aplicació del programa Grador. És a partir d'una avaluació inicial que realitza la psicòloga que «es programa un pla d'exercicis, en funció de l'estadi en què es troba la malaltia», comenta Solé. «Són pantalles tàctils i fàcils d'utilitzar» i, afegeix el president de l'AFAT, «s'adequa a malalts d'Alzheimer en estadis inicial i moderat». El gestor dels tractaments permet veure'n l'evolució.



Les sessions es realitzen al centre cívic de Sant Pere i Sant Pau, on l'associació compta amb un espai per a les activitats. / Foto: JUDIT FERNÁNDEZ.

Notícies de ...  
[Tarragona](#)

### Ampliar l'ús a altres entitats

L'AFAT, en col·laboració amb la Diputació de Tarragona, ha adquirit sis pantalles tàctils, el programa i les llicències. L'equip s'adapta a un nombre il·limitat d'usuaris, i és per aquest motiu que l'associació s'ha adreçat a ajuntaments de més de 10.000 habitants, residències geriàtriques i consells comarcals, per ampliar-ne ús. Jaume Solé, president de l'AFAT, comenta que un dels objectius és aconseguir el suport de les administracions per poder estendre el programa: «Nosaltres no perseguim una via de negoci, sinó establir un calendari d'ús amb entitats i institucions, que estiguin a uns deu quilòmetres de distància.» L'AFAT ofereix el programa a entitats que garanteixin el seguiment per mitjà d'un psicòleg especialitzat en demències i monitors per atendre els usuaris. Els tallers de memòria, segons l'associació, es programen en vuit sessions d'una hora i mitja de durada, si se'ls dona un ús terapèutic d'estimulació de la memòria en persones grans. Els tallers per a persones amb malalties cognitives s'allarguen fins a dotze sessions i escurcen la durada, que s'estima d'entre dos i tres quarts d'hora.

Darrera actualització ( Dimecres, 21 d'abril del 2010 02:00 )

Publicat a  
El Punt Camp de Tarragona i Terres de l'Ebre 21-04-2010 Pàgina 4

DESAR AQUESTA PÀGINA A:

